

Vous souhaitez faire découvrir un lieu ou un itinéraire insolite sur le territoire de Pornic agglo Pays de Retz ?
 Contactez le 02 51 74 07 16

_TOURISME

VILLAS PORNICAISES : BALADE AU GRÉ DE CES PÉPITES ARCHITECTURALES

CE MATIN, PORNIC EST ENCORE ENDORMIE. LA HAUTE SAISON N'A PAS ENCORE DÉMARRÉ ET LA STATION EST RENDUE POUR QUELQUES TEMPS ENCORE A CEUX QUI Y VIVENT À L'ANNÉE. L'OCCASION DE SILLONNER LES RUES À LA DÉCOUVERTE DE L'ARCHITECTURE LOCALE TYPIQUE DES VILLAS BALNÉAIRES DU 19^E ET 20^E SIÈCLES. SUIVEZ LE GUIDE !

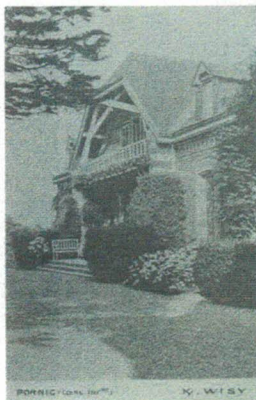
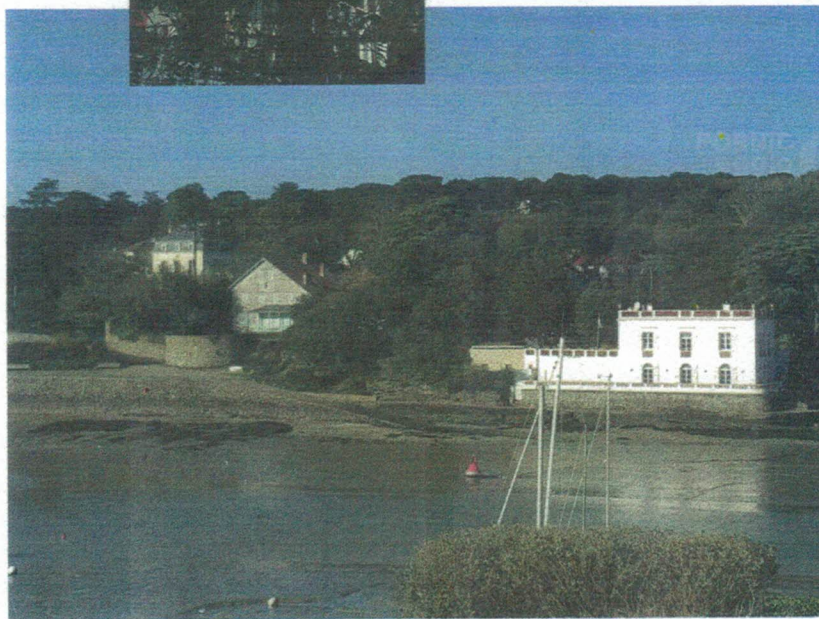
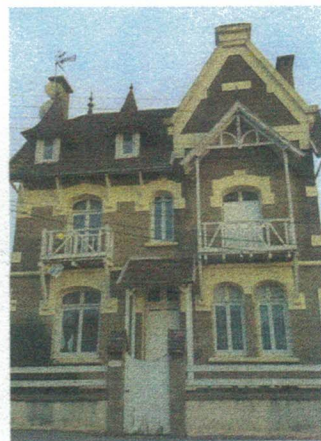
Pour commencer, faisons une halte dans l'histoire locale. Avec la mode des bains de mer, en 1830, les aristocrates arrivent en nombre et font construire des maisons de villégiature sur la côte. La première villa balnéaire, dite la Malouine, est construite dix ans plus tard à l'entrée du port de plaisance de Pornic.

Ce patrimoine architectural a traversé les époques pour, aujourd'hui encore, s'offrir aux yeux des visiteurs. Un exemple avec le chalet Gautier à l'extrémité de la promenade dite de la Terrasse. Enduit de façade marron, chaînages d'angle et ouvertures appareillées en brique, toiture en tuile, arcatures apparentes en bois, jeu de volume,...

**CES PARTICULARITÉS ARCHITECTURALES
FONT LA TYPICITÉ DES VILLAS
PORNICAISES AFFICHANT UN SUBTIL
MÉLANGE ENTRE L'ARCHITECTURE
GOTHIQUE ET MAURESQUE.**

Les Pipons, Ker Odette, Les Pâquerettes ou encore Le Courtil... Une quarantaine de maisons de villégiature sont aujourd'hui référencées sur le site www.patrimoine.paysdelaloire.fr. La plupart se situe sur la corniche de La Noëveillard et dans le quartier de Gourmalon, en face du château. Telles des gardiennes silencieuses de la côte, certaines de ces belles demeures ouvertes sur la mer se dressent accrochées aux rochers. Leurs façades sont cachées derrière de grands murs de pierre, de briques et de bois. Il suffit d'ouvrir l'œil pour contempler ces maisons qui ont permis à la station balnéaire de garder son caractère pittoresque.

À leurs côtés, d'autres villas, plus modernes, puisent leur inspiration dans cette architecture si particulière jusqu'à la recherche du décor (brique de parement, arcatures, demi-lune, lambrequin,...). À la différence près qu'elles sont désormais conçues dans des teintes claires (ton pierre, blanc) tout en conservant le charme d'antan. Alors, bonne balade !



BIO EXPRESS



Anne-Laure Duportail Meller
 Chargée d'opérations
 immobilières, Habitante de
 Chaumes-en-Retz



Où les trouver ?

La plupart se situe sur la corniche de La Noëveillard et dans le quartier de Gourmalon.